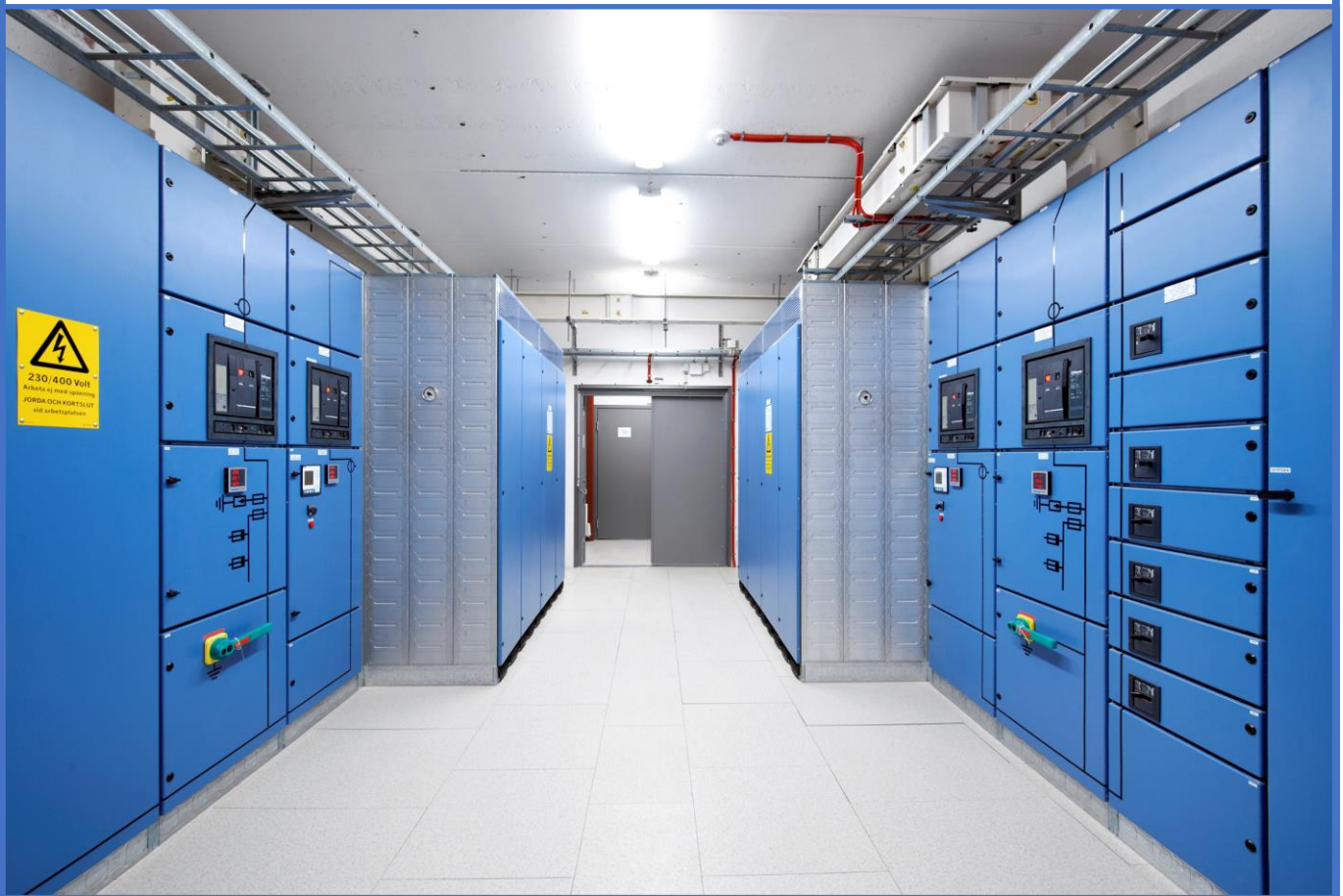


**ELEKTRO
PRODUKTION**



Ställverk EPSS-T

Lågspänningsställverk EPSS-T

EPSS-T är ett moduluppbyggt ställverkssystem som bygger på Eatons kapslingsystem TABULA.

EPSS-T är uppbyggt av ett heltäckande standardprogram av apparatmoduler som kan kombineras valfritt för optimala lösningar. Systemet täcker alla elfördelnings behov, från stora ställverk med skenbryggor och transformator-kapslingar till små golv- eller väggcentraler för DIN-standardiserad materiel.

Allt tillverkas med samma typ av kapslingsprofiler, dörrar, apparatmoduler och skensystem.

Systemet är modulärt uppbyggt i moduler om 126 mm i alla tre dimensioner.



Standard: SS EN 61 439-1/-2

Isolationsmärkspänning: 500 V / 1000 V

Märkdriftspänning: 415 V / 690 V

Samlingsskenor: Upp till 7100 A

Korttidsström: Upp till 120 kA 1 s

Stötström: Upp till 264 kA

Kapslingsklass: IP20 - IP54

Stativ: Aluzink, t = 1,25 mm

Luckor: Järnfosfatering och ugnshärdad pulverlackering epoxi/polyester

Färg: RAL 5014 mellanblå (standardfärg), RAL 7035 grå (lagerförs i Danmark)

Lågspänningsställverk EPSS-T

Fast monterade utgående grupper enligt SS-EN 61 439-1 punkt 8.5.1

Fasta grupper är den enklaste varianten av utgående grupper. Ombyggnad eller utbyte av en grupp sker med lågspänningsställverket i spänningslöst tillstånd.



Grupperna kan bestyckas med säkringslastbrytare eller effektbrytare MCCB i fast utförande alternativt i plug-in sockel.



Plug-in brytare används om man önskar ett synligt brytställe alternativt om man vill byta brytare eller komplettera i ett senare skede utan att göra ställverket spänningslöst.



Lågspänningsställverk EPSS-T

Borttagbara utgående grupper enligt SS-EN 61 439-1 punkt 8.5.2

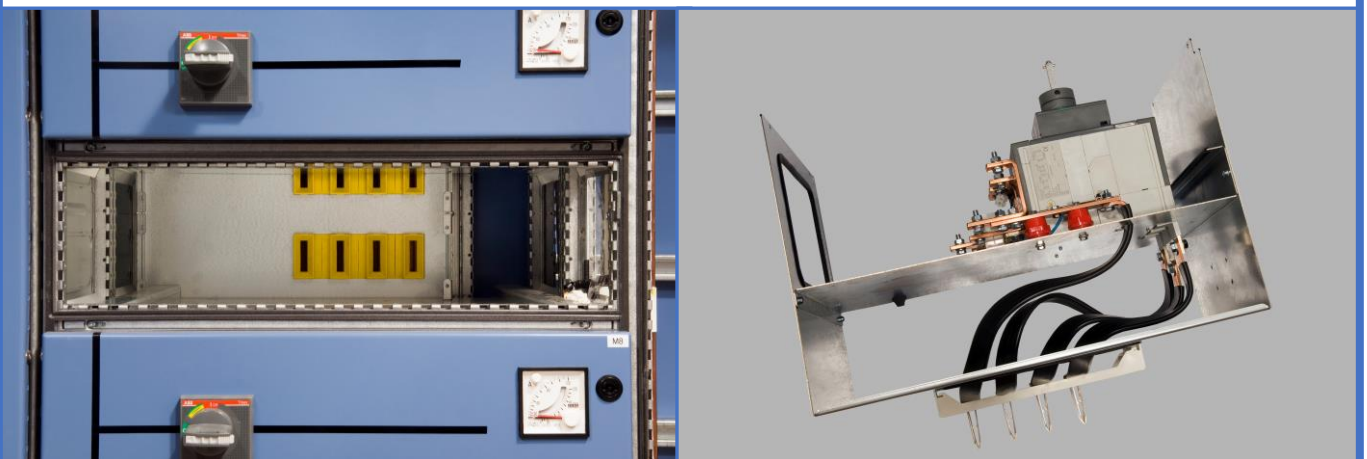
Borttagbara grupper är en enklare variant av utdragbara grupper. Tillbyggnad eller utbyte av komplett grupp kan göras med ställverket i drift, utan spänningsavbrott. Gruppen är ansluten med silverbelagda kontaktdon som ansluts till det beröringsskyddade vertikala skensystemet. Utgående kabel ansluts direkt på brytaren.



Utbyte av grupp sker på ett enkelt sätt, dörr demonteras, utgående kabel kopplas ifrån, 4st skruvar som är placerade i front demonteras, eventuella hjälpkretsar är stiftanslutna och skiljs ifrån.



Därefter kan man dra ut hela insatsen. Eventuella ström- och jordfelstransformatorer placeras i den borttagbara insatsen.



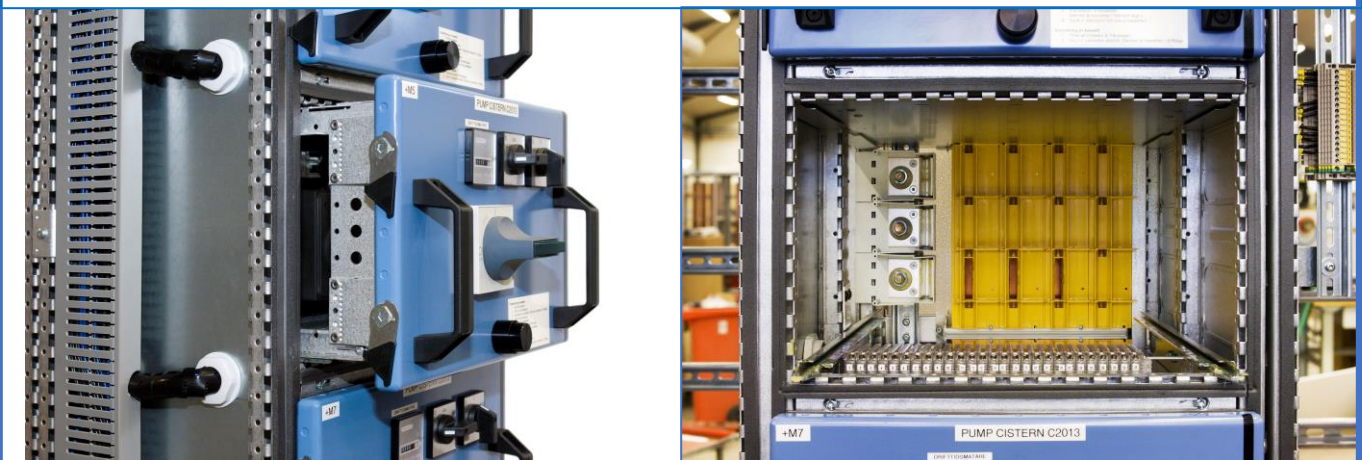
Lågspänningsställverk EPSS-T

Utdragbara utgående grupper enligt SS-EN 61 439-1 punkt 8.5.2

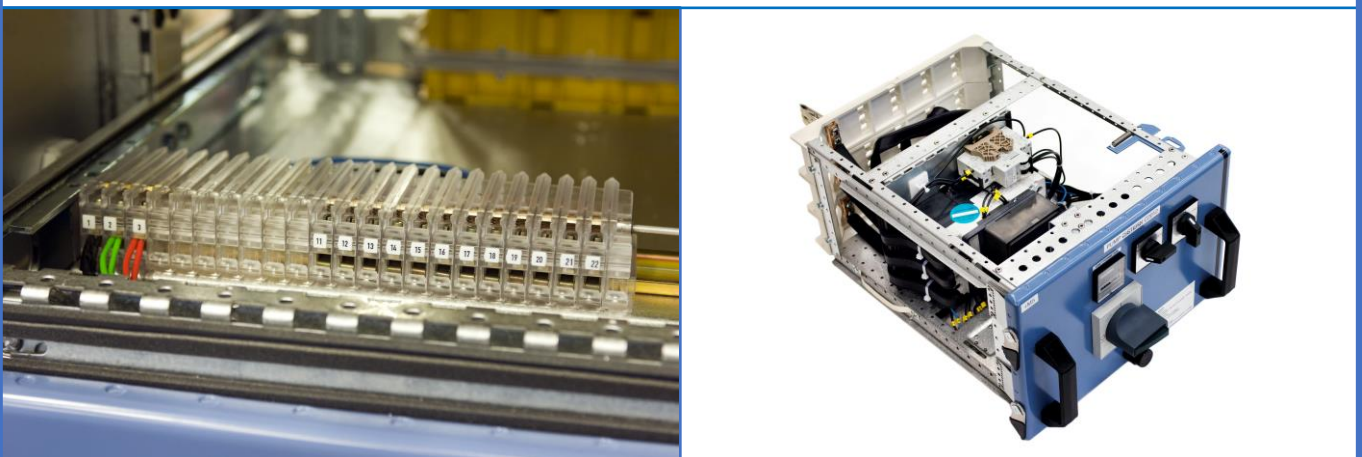
Kasset monterade grupper är lämpliga där snabbt utbyte av gruppen med spänningsatt ställverk erfordras. Dessa går ofta under namnet "Draw-out".



Gruppen är försedd med silverbelagda kontaktdon som ansluts i det beröringsskyddade vertikala skensystemet och i anslutningsplinten för utgående kabel.



Manöver- och hjälpkretsar överförs via ett mångpoligt glidkontaktdon på undersidan av kassetten. Kassetten kan föras till drift-, test- och frånskilt läge.



Lågspänningsställverk EPSS-T

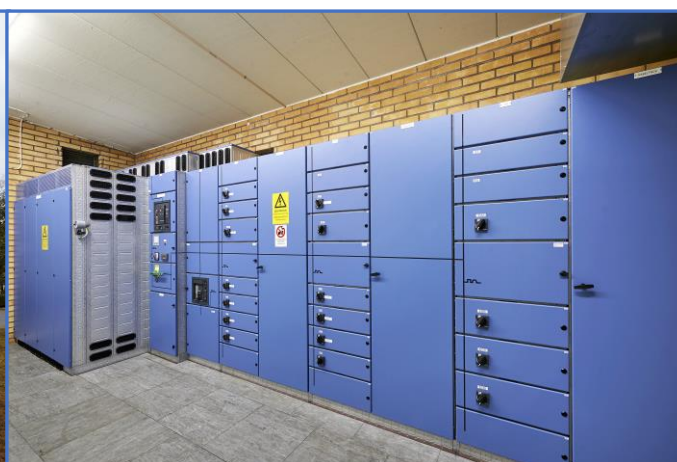
Fast monterade utgående grupper enligt SS-EN 61 439-1 punkt 8.5.1

Friends Arena, Stockholm



Borttagbara utgående grupper enligt SS-EN 61 439-1 punkt 8.5.2

Trioplast, Smålandsstenar



Utdragbara utgående grupper enligt SS-EN 61 439-1 punkt 8.5.2

Skövde Värmeverk



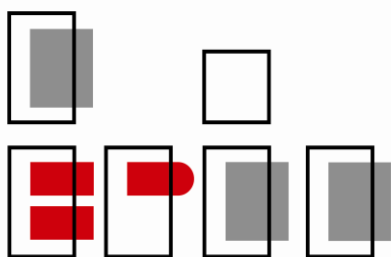
Våra tjänster

- *Mellanspänningsställverk*
- *Lågspänningsställverk*
- *Transformatorer*
- *Transformatorokapslingar*
- *Faskompenseringsutrustning*
- *Centraler*
- *Reservkraftsaggregat*
- *UPS-anläggningar*
- *Kanalskeneutrustning*
- *Skenbryggor*
- *Automatikskåp*
- *DC-anläggningar*
- *OP-centraler*
- *Installationsgolv*
- *Aluminiuminklädnad*
- *KNX-programmering*
- *Reläprovning*
- *Övertonsmätning*
- *Selektivitetsberäkningar*
- *Platsmontage*
- *Dokumentation av anläggningar*
- *Kraftentreprenader*
- *Drifttagning*
- *Anläggningskonstruktion*
- *Service*
- *Termografering*
- *Jordtagsmätning*
- *Ombyggnader av befintliga anläggningar*

Kontakta oss

Transportvägen 18
246 42 Löddeköpinge

Telefon:
046-70 82 00



**ELEKTRO
PRODUKTION**

www.elektroproduktion.com

info@elektroproduktion.com